



taunatours base: feste feiern und genießen

In unserer rustikalen **taunatours base** verbindet sich das Flair eines alten Fabrikgebäudes mit dem Ambiente einer Berghütte.

Hier erwartet Sie ein vielfältiges Angebot an kulinarischen Genüssen und Getränken. Von bodenständigen deftigen Gerichten à la carte, über besondere themenbezogene „Gastro-Specials“ bis hin zum reichhaltigen Brunchbuffet an Sonn- und Feiertagen.

Das besondere Highlight ist unser einzigartiger Indoor-Hochseilgarten, der sich im Dachgebälk befindet. Zusammen mit den Kletter- und Boulderwänden lässt er einen Besuch zum Erlebnis werden.



Für Veranstaltungen wie Firmenevents, Geburtstage, Hochzeiten oder Vereinsfeiern bieten wir Ihnen einen besonderen Rahmen von urig-rustikal bis festlich - mit einer Kapazität für bis zu 180 Personen (Erweiterung mit Außenzelt auf Anfrage möglich). Mit kreativen Ideen helfen wir Ihnen bei der Gestaltung gerne weiter.

Zahlreiche, unterschiedliche Veranstaltung über das gesamte Jahr sind zudem Anreiz für einen Besuch in ungezwungener, herzlicher Atmosphäre. Alle Events und Gastro-Specials veröffentlichen wir auf unserer Webseite im Bereich „Erlebnisgastronomie“.





taunatours base: dekurationsbeispiele



Dekorationsvarianten & Kosten

Dekoration mit Duni-Läufern & Duni-Servietten, pro Tisch

29,75 €

Kombi-Dekoration mit Stofftischdecken, Duni-Servietten, pro Tisch

41,65 €

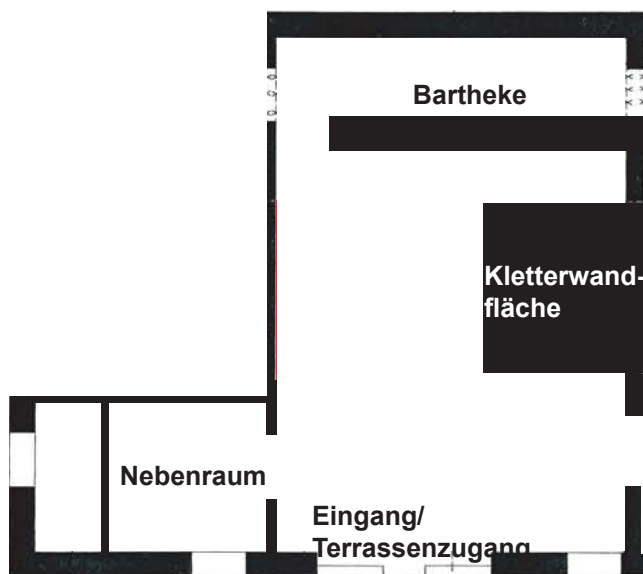
Dekoration mit Stofftischdecken, Stoffservietten, pro Tisch

53,55 €

Jeweils inklusive Gedecke (Weinglas, Wasserglas, Besteck), Kerzen, leichte Blumendeko (Blüten, Blumen in Vasen, Zweige, Steine, o.ä.)



taunatours base: die „kleine“ base



Technische Daten & Ausstattung

Raumgröße: ca. 95m² + ca. 7m² Nebenraum
für z.B. Buffet für kleinere Gruppen

Ausstattung/ Einrichtung:

- Kletterwand mit Fläche, ca. 3x5m (als Bühne nutzbar, wenn kein Kletterbetrieb)
- Separate Bartheke
- Separate Toiletten
- Musik- und Lichtanlage
- Separater Eingang/ Zugang zur Taunatours Terrasse
- Tische mit Bänken/ tw. Stühlen für bis zu 50 Personen (ohne Terrasse)
- Bullerjan Holzofen

Mietpreise

Exklusive Nutzung als Tagungsraum

1 Tag inkl. Tagungstechnik (Flipchart, Metaplanwand, Leinwand) und Mehrwertsteuer

357,00 €

Exklusive Nutzung für Veranstaltungen

Ab Veranstaltungsbeginn bis „open end“*

bis zu 30 Personen

357,00 €

ab 31 - 40 Personen

142,80 €

ab 41 - 50 Personen

71,40 €

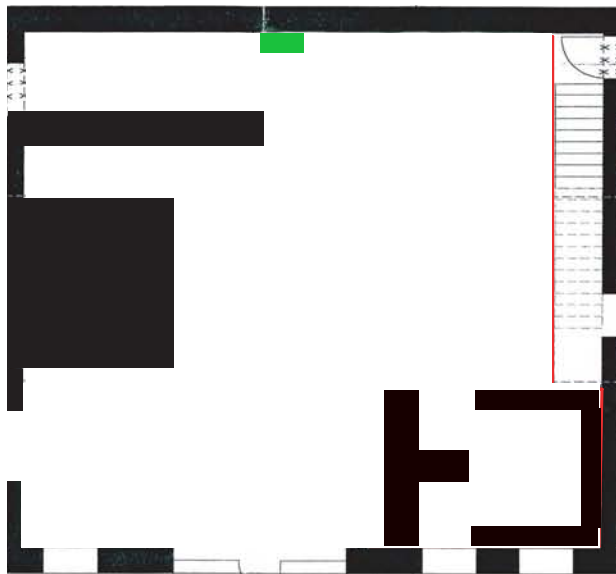
ab 51 Personen

ohne Berechnung

*ab 02.00 Uhr berechnen wir pro Servicekraft 29,75 €/Stunde.



taunatours base: die „große“ base



Technische Daten & Ausstattung

Raumgröße: ca. 150 m²

Ausstattung/ Einrichtung:

- Indoorhochseilgarten im Dachgebälk
- Boulderbereich im Dachgiebel
- Separate Bartheke
- Separate Toiletten
- Bühne ca. 3x5m
- Musik- und Lichtanlage
- Beamer und große Projektionsfläche
- Separater Eingang/ Zugang zur Taunatours Terrasse
- Tische mit Bänken/ tw. Stühlen für bis zu 120 Personen (ohne Terrasse)
- Bullerjan Holzofen

Mietpreise

Exklusive Nutzung als Tagungsraum

1 Tag inkl. Tagungstechnik (Flipchart, Metaplanwand, Leinwand, Beamer)

833,00 €

Exklusive Nutzung für Veranstaltungen

Ab Veranstaltungsbeginn bis „open end“*

bis zu 50 Personen

833,00 €

ab 51 - 60 Personen

416,50 €

ab 61 - 70 Personen

333,20 €

ab 71 - 80 Personen

249,90 €

ab 81 - 90 Personen

166,60 €

ab 91 - 100 Personen

83,30 €

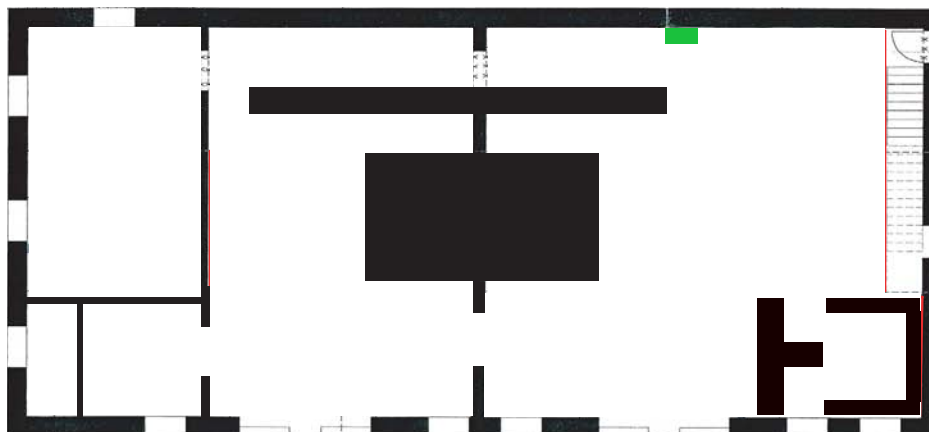
ab 101 Personen

ohne Berechnung

*ab 02.00 Uhr berechnen wir pro Servicekraft 29,75 €/Stunde.



taunatours base: die „komplette“ base



Technische Daten & Ausstattung

Raumgröße: ca. 200 m² + Nebenraum (ca. 7m²)

Ausstattung/ Einrichtung:

- Indoorhochseilgarten, Boulderbereich
- Kletterwand mit Fläche (ca. 3x5m)
- Zwei Barthecken
- Toilettenzugang auf beiden Seiten
- Bühne ca. 3x5m
- Musik- und Lichtanlage
- Beamer und große Projektionsfläche
- Zwei Eingänge/ Zugänge zur Taunatours Terrasse
- Tische mit Bänken/ tw. Stühlen für bis zu 170 Personen (ohne Terrasse)
- Zwei Bullerjan Holzöfen

Mietpreise

Exklusive Nutzung als Tagungsraum

1 Tag inkl. Tagungstechnik (Flipchart, Metaplanwand, Leinwand, Beamer)

1.785,00 €

Exklusive Nutzung für Veranstaltungen

Ab Veranstaltungsbeginn bis „open end“*

bis zu 60 Personen	1.785,00 €
ab 61 - 70 Personen	1.071,00 €
ab 71 - 80 Personen	952,00 €
ab 81 - 90 Personen	833,00 €
ab 91 - 100 Personen	714,00 €
ab 101 - 110 Personen	595,00 €
ab 111 - 120 Personen	476,00 €
ab 121 - 130 Personen	357,00 €
ab 131 - 140 Personen	238,00 €
ab 141 - 150 Personen	119,00 €
ab 151 Personen	ohne Berechnung

*ab 02.00 Uhr berechnen wir pro Servicekraft 29,75 Euro/ Stunde.



tagen in der taunatours base

Tagen Sie doch mal anders!

Statt im Standard-Hotel-Tagungsraum auf dem Standard-Polsterstuhl auf der Holzbank in der Hüttenatmosphäre der Taunatours Base. Andere Tage erleben bei Taunatours. Technisch brauchen Sie selbstverständlich auf nichts zu verzichten. Moderationswände, Flipchart, Moderatorenkoffer, Leinwand, Projektionswand, Beamer*, Mikrophon, **kostenloser Internetzugang über Wireless LAN**: alles, was Sie zur erfolgreichen Durchführung Ihrer Tagung benötigen, steht zu Ihrer Verfügung. Und auch kulinarisch versorgen wir Sie uns Ihre Seminarteilnehmer angemessen und ausreichend!

Tagungspauschale I 1/2 Tag **kleine** Base

- **Kaffeepause 1:** Kaffee, Tee, Softdrinks, belegte Brötchen, verschiedene Croissants, Obst
- **oder Kaffeepause 2:** Kaffee, Tee, Softdrinks, verschiedene Sorten Kuchen, Obst
- **1/2 Tag Raummiete kleine Taunatours Base inkl. Tagungstechnik** (Flipchart inkl. Papier, Moderations-/Pinnwände, Leinwand, Moderatorenkoffer, Internetzugang, Bestuhlung* nach Wunsch für bis zu 50 Personen)
- **Tagungsgetränke unbegrenzt**

Pro Person **65,- €**

Tagungspauschale II 1/2 Tag **kleine** Base

- Alle Leistungen Tagungspauschale I
- **Mittagessen vom Buffet im Tagungsraum** (Vorspeise, Hauptspeise, Dessert)

Pro Person **79,- €**

Tagungspauschale III 1 Tag **kleine** Base

- **Kaffeepause 1:** Kaffee, Tee, Softdrinks, belegte Brötchen, verschiedene Croissants, Obst
- **1 Tag Raummiete kleine Taunatours Base inkl. Tagungstechnik** (Flipchart inkl. Papier, Moderations-/Pinnwände, Leinwand, Moderatorenkoffer, Internetzugang, Bestuhlung* nach Wunsch für bis zu 50 Personen)
- **Mittagessen vom Buffet im Tagungsraum** (Vorspeise, Hauptspeise, Dessert)
- **Kaffeepause 2:** Kaffee, Tee, Softdrinks, verschiedene Sorten Kuchen, Obst
- **Tagungsgetränke unbegrenzt**

Pro Person **99,- €**

Tagungspauschale IV 1 Tag **kleine** Base

- Alle Leistungen Tagungspauschale III
- **Abendessen vom Buffet im Tagungsraum** (Vorspeise, Hauptspeise, Dessert)

Pro Person **119,- €**

*mit Tischen und Bänken



Tagungspauschale I **1/2 Tag große Base**

- **Kaffeepause 1:** Kaffee, Tee, Softdrinks, belegte Brötchen, verschiedene Croissants, Obst **oder Kaffeepause 2:** Kaffee, Tee, Softdrinks, verschiedene Sorten Kuchen, Obst
- **1/2 Tag Raummiete große Taunatours Base inkl. Tagungstechnik** (Flipchart inkl. Papier, Moderations-/Pinnwände, Beamer, Großbildprojektionsfläche, Bühne, Moderatorenkoffer, Internetzugang, Bestuhlung* nach Wunsch für bis zu 120 Personen)
- **Tagungsgetränke unbegrenzt**

Pro Person 75,- €

Tagungspauschale II **1/2 Tag große Base**

- **Alle Leistungen Tagungspauschale I**
- **Mittagessen vom Buffet im Tagungsraum** (Vorspeise, Hauptspeise, Dessert)

Pro Person 89,- €

Tagungspauschale III **1 Tag große Base**

- **Kaffeepause 1:** Kaffee, Tee, Softdrinks, belegte Brötchen, verschiedene Croissants, Obst
- **1 Tag Raummiete große Taunatours Base inkl. Tagungstechnik** (Flipchart inkl. Papier, Moderations-/Pinnwände, Beamer, Großbildprojektionsfläche, Bühne, Moderatorenkoffer, Internetzugang, Bestuhlung* nach Wunsch für bis zu 120 Personen)
- **Mittagessen vom Buffet im Tagungsraum** (Vorspeise, Hauptspeise, Dessert)
- **Kaffeepause 2:** Kaffee, Tee, Softdrinks, verschiedene Sorten Kuchen, Obst
- **Tagungsgetränke unbegrenzt**

Pro Person 109,- €

Tagungspauschale IV **1 Tag große Base**

- **Alle Leistungen Tagungspauschale III**
- **Abendessen vom Buffet im Tagungsraum** (Vorspeise, Hauptspeise, Dessert)

Pro Person 135,- €

*mit Tischen und Bänken



Tagungspauschale I **1/2 Tag **komplette** Base**

- **Kaffeepause 1:** Kaffee, Tee, Softdrinks, belegte Brötchen, verschiedene Croissants, Obst **oder Kaffeepause 2:** Kaffee, Tee, Softdrinks, verschiedene Sorten Kuchen, Obst
- **1/2 Tag Raummiete komplette Taunatours Base inkl. Tagungstechnik** (Flipchart inkl. Papier, Moderations-/Pinnwände, Leinwand, Moderatorenkoffer, Internetzugang, Bestuhlung* nach Wunsch für bis zu 150 Personen)
- **Tagungsgetränke unbegrenzt**

Pro Person 80,- €

Tagungspauschale II **1/2 Tag **komplette** Base**

- **Alle Leistungen Tagungspauschale I**
- **Mittagessen vom Buffet im Tagungsraum** (Vorspeise, Hauptspeise, Dessert)

Pro Person 94,- €

Tagungspauschale III **1 Tag **komplette** Base**

- **Kaffeepause 1:** Kaffee, Tee, Softdrinks, belegte Brötchen, verschiedene Croissants, Obst
- **1 Tag Raummiete komplette Taunatours Base inkl. Tagungstechnik** (Flipchart inkl. Papier, Moderations-/Pinnwände, Leinwand, Moderatorenkoffer, Internetzugang, Bestuhlung* nach Wunsch für bis zu 150 Personen)
- **Mittagessen vom Buffet im Tagungsraum** (Vorspeise, Hauptspeise, Dessert)
- **Kaffeepause 2:** Kaffee, Tee, Softdrinks, verschiedene Sorten Kuchen, Obst
- **Tagungsgetränke unbegrenzt**

Pro Person 115,- €

Tagungspauschale IV **1 Tag **komplette** Base**

- **Alle Leistungen Tagungspauschale III**
- **Abendessen vom Buffet im Tagungsraum** (Vorspeise, Hauptspeise, Dessert)

Pro Person 139,- €

*mit Tischen und Bänken